

# Sol Paragliders Liga-Angebot 2007

Für die Wettkampfsaison 2007

Sol Paragliders Tracer: **2007.- €** (inkl. MwSt.)

Piloten die 2007 gute Positionen in der nationalen Liga oder der Meisterschaft erfliegen, werden im darauf folgenden Jahr unterstützt.

Probefliegen und weitere Infos:

Gliders Checkpoint Martin Rohrmoser

Tel.: 00 43 (0)6582 70210 E-Mail: [gliders-checkpoint@aon.at](mailto:gliders-checkpoint@aon.at)

[arctia](#) Christian Zell

Tel.: 00 49 (0)7243 59 75 18 E-Mail: [christian@arctia.de](mailto:christian@arctia.de)





Mit jeder Neuentwicklung versucht unser Konstrukteur **André Rottet** die neuen Ambitionen der Piloten zu berücksichtigen. Jedes neues Produkt entpuppte sich als innovativ und höchst konkurrenzfähig.

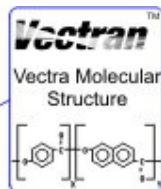
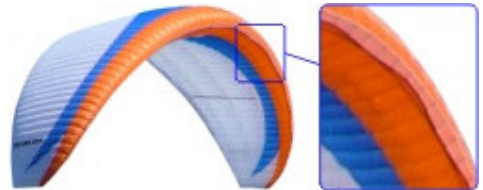
Das Hauptziel bei der Entwicklung unseres neuen Wettkampfschirms TRACER war es, ein Gleitschirm zu entwickeln mit dem es möglich ist **schneller zu fliegen**. Jahrelange Erfahrung unseres Test- und Entwicklungsteams haben dieses Ziel nun möglich gemacht.

Beim **Tracer** findet der Pilot unkonventionelle Eigenschaften für einen Gleitschirm dieser Kategorie wie; Gewicht, Konstruktion, Materialien sowie Leistung und Stabilität bei hohen Geschwindigkeiten.

Der Tracer bringt einige Innovationen mit sich.

#### TECHNOLOGIE FÜR LEISTUNG UND SICHERHEIT:

• **HP - High Pressure:** ein Zellenverteilungssystem, das im Vergleich zu konventionellen Konstruktionen 22% weniger Zellöffnungen aufweist, was wiederum in einer niedrigen Deformation in hohen Geschwindigkeiten führt.



• **VF - Neue Generation High-tec Vectran<sup>®</sup> Fiber:** spezielles Leinenset aus Vectran<sup>®</sup> / Technora<sup>®</sup> mit 20%-iger Reduzierung der Dehnung im Vergleich zu traditionellen

unummantelten Leinen.

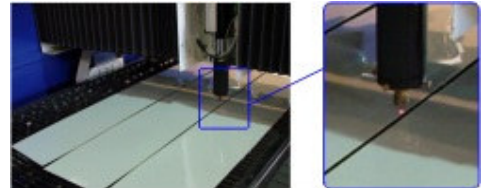
• **HPAR - High Project Aspect Ratio:** Größer projizierte 5.1 und reale Streckung 6.6 – eine ideale Kombination von realer und projizierter Fläche.





• **FHT - Full Hybrid Tecnology:** Es wurden 5 verschiedenen Tuchtypen ausgewählt – eine Kombination für Langlebigkeit und hoher Resistenz, leichter und mit niedriger Deformation.

• **LT - Laser Tecnology:** Moldes mit Lasertechnologie geschnitten;

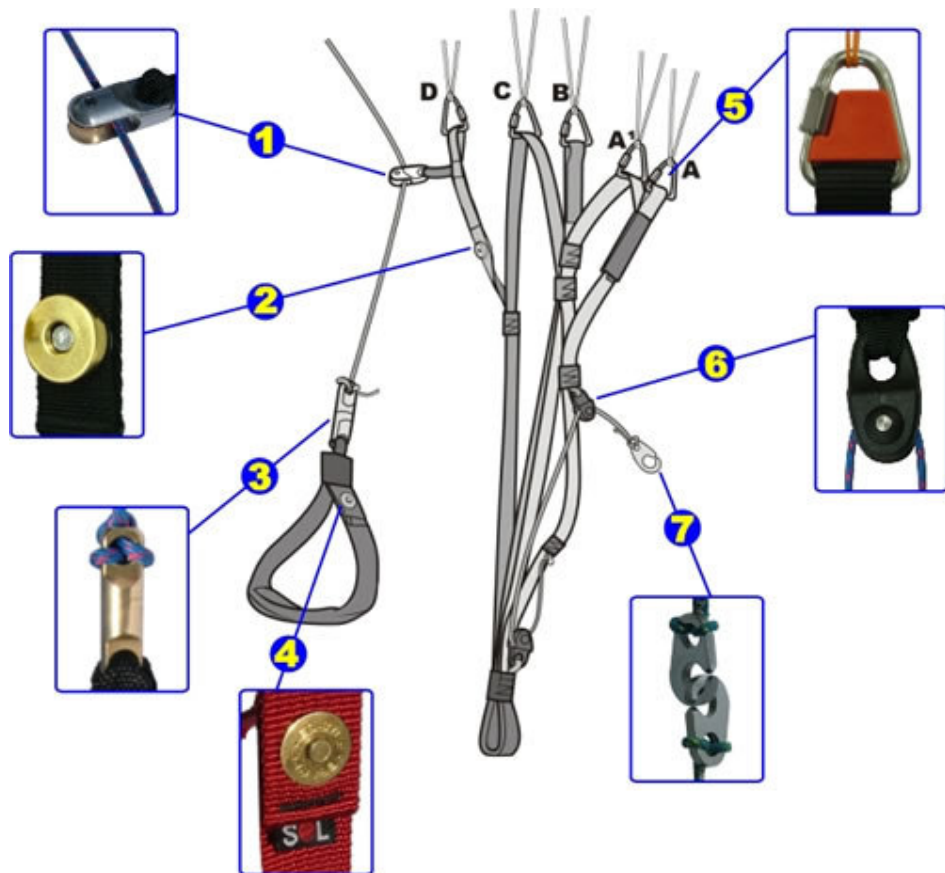


• **LWT - Low Weight Tecnology:** Kombination von besten Materialien, woraus der leichteste Wettkampfschirm auf dem Markt resultiert. Der Tracer M wiegt gerade mal 5.7kg.

• **PPS - Progressive Speed System:** Progressives Speed System mit maximalem Benutzungsweg und einem Stabilisierungssystem nach 70% Beschleunigung.



## TECHNOLOGIE FÜR KONFORT:



- 1- Bremsrollen
- 2- Magnet Clip am Traggurt für Bremse
- 3- Wirbel um verdrehte Bremsleinen zu vermeiden
- 4- Magnet Clip an der Bremse
- 5- Nylon Clips an Traggurtschlösser
- 6- Wichard Rollen für den Beschleuniger
- 7- Clips für Beschleuniger

---

### KONSTRUKTIONSSCHARAKTEREN:



- diagonale Bänder in voller V-V Rib Technologie;
- Leinensatz für Leistung und niedriger Deformation;
- Verstärkungen aus Diax 120 P Mylar/Carbon;
- alle Nähte innenliegend und mini Leinenanknüpfungspunkte;
- Eintrittskante mit einem Dacron® Band verstärkt;
- Austrittskante mit Dacron® und Kevlar® verstärkt;
- Neues zwei stufiges Beschleunigersystem (22cm)

Die Materialien wurden sorgfältig ausgewählt um eine hohe Lebensdauer und ein hohes Niveau an Sicherheit zu gewähren. Alle SOL Gleitschirme werden in der eigenen Fabrik, die DHV zertifiziert ist hergestellt.

---

## PILOTEN- UND FLUGVERHALTEN



Der **Tracer** ist nur für **erfahrene Piloten** geeignet, die gute Resultate an Wettkämpfen und beim Streckenfliegen erzielen möchten.



Er unterscheidet sich von den meisten anderen Gleitschirmen in dieser Klasse, dies durch die Effizienz des Ganzen:

Handling und exzellente **Leistung**, dies auch **beschleunigt**. Der Tracer kann sein wahres Potential nur ausspielen, wenn er von Piloten geflogen wird, die Erfahrung mit solchen Geräten haben. Sein Flugverhalten verlangt, auch wenn er eher sicher ist in seiner Klasse, einen aktiven Flugstil um ungewünschte Flugzustände zu verhindern..

**Ein aktiver Flugstil ist absolut notwendig um einen solchen Gleitschirm zu fliegen.**



---

## DESIGN UND KONSTRUKTION

Das Layout ist fortschrittlich und modern, eine saubere Konstruktion mit **64 Zellen**, ein neues aerodynamisches Profil und eine größere Streckung im Vergleich zu seinem Vorgänger. Dies für maximale Leistung bei großen Geschwindigkeiten.

Ein total neues Layout, symmetrischer und mehr elyptisch. Die Zellgrößen verkleinern sich proportional gegen die Stabilos.

Die Distanz zwischen den Zellblöcken ist konstant, dies dank eines eingenähten Bandes zwischen den Leinenanknüpfpunkten. Drei Leinenebenen und neue Stammleinen wurden optimiert um den Widerstand zu verkleinern und für einfacheres Handling.

---

## CHARAKTEREN IM FLUG

- **Gutes Füllverhalten und einfaches Handling;**
- **Exzellentes Startverhalten, auch bei null Wind;**
- **Komfortables Handling und sehr gute Steigeigenschaften;**
- **Niedriges minimales Sinken;**
- **Grosses Geschwindigkeitsfenster;**
- **Exzellentes beschleunigtes Gleiten;**
- **Sehr flache Polare;**
- **Sehr stabil bei hohen Geschwindigkeiten.**

---

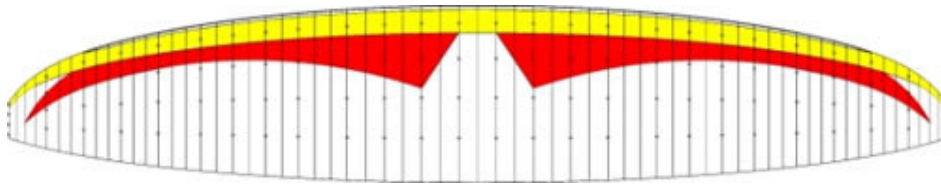
## DER TRACER WIRD GELIEFERT MIT



- Packsack;
  - interner Packsack;
  - Kompressionsband;
  - Tragegurtesack;
  - Windsack;
  - Manual;
  - Basis Reparatur Kit;
  - SOL Cap;
- Fußbeschleuniger.

---

## 2D ANSICHT



---

## FARBEN



## TECHNISCHE DATEN

Model	SM	M	ML	L	XL	
Zoom Factor	0,98	1	1,025	1,05	1,08	
Cell Number	64	64	64	64	64	
Projected Wingspan	10,03	10,23	10,49	10,74	11,05	m
Projected Surface	19,83	20,65	21,70	22,77	24,09	m <sup>2</sup>
Projected A/R	5,1	5,1	5,1	5,1	5,1	
Real Wingspan	12,57	12,83	13,15	13,47	13,86	m
Real Surface	24,03	25,02	26,29	27,58	29,18	m <sup>2</sup>
Real A/R	6,6	6,6	6,6	6,6	6,6	
Line Diameter	1,0 - 0,8 - 0,65 - 0,45					mm
Height	789,9	805	824	843	865	cm
Profile Max	2,38	2,43	2,49	2,55	2,62	m
Profile Min	0,51	0,52	0,53	0,55	0,56	m
Weight	4,58	5,6	5,74	5,88	6,22	kg
Recommended Take-off Weight	86-90	96-100	105-110	114-120	122-128	kg
Take-off range	88	98	107,5	117	125	kg
Sink Rate Min	1,1	1,1	1,1	1,1	1,1	m/s
Min Speed	24	24	24	24	24	km/h
Trim Speed	40	40	40	40	40	km/h
Max Speed	> 60	> 60	> 60	> 60	> 60	km/h
Glide Ratio	(>) 10,2	(>) 10,2	(>) 10,2	(>) 10,2	(>) 10,2	
Places	1	1	1	1	1	
DHV Certification	Load Test	Load Test	Load Test	Load Test	Load Test	

## MATERIALIEN

### Obersegel:

Gelvenor Lcn 0066 olks  
 Porcher F9017 E85 a  
 Porcher F9092 E38a

### Untersegel:

Gelvenor Lcn 0066 olks  
 Porcher F9017 E85 a  
 Porcher F9092 E38a

### Profile/ Diagonalbänder:

Porcher 9092 E029 Hard Finish  
 Porcher 9017 E29a Hard finish

### Verstärkungen:

Diax 60P/120P Mylar/Carbon

### Leinen:

0,45mm Edelried Superaram unummantelt – BL 45 kg  
 0,60mm Edelried Superaram unummantelt – BL 60 kg  
 0,80mm Edelried Superaram unummantelt - BL 80 kg  
 1,0 mm Cousin Vectran® ULTIMATE – BL 150 kg

### Tragegurte:

Fitanew 19 x 2,0 mm flat BL 1.600 kg

### Karabiner:

4 x 22mm Stainless Ansong Precision - BL 600 kg